

# NAUTIMOVE



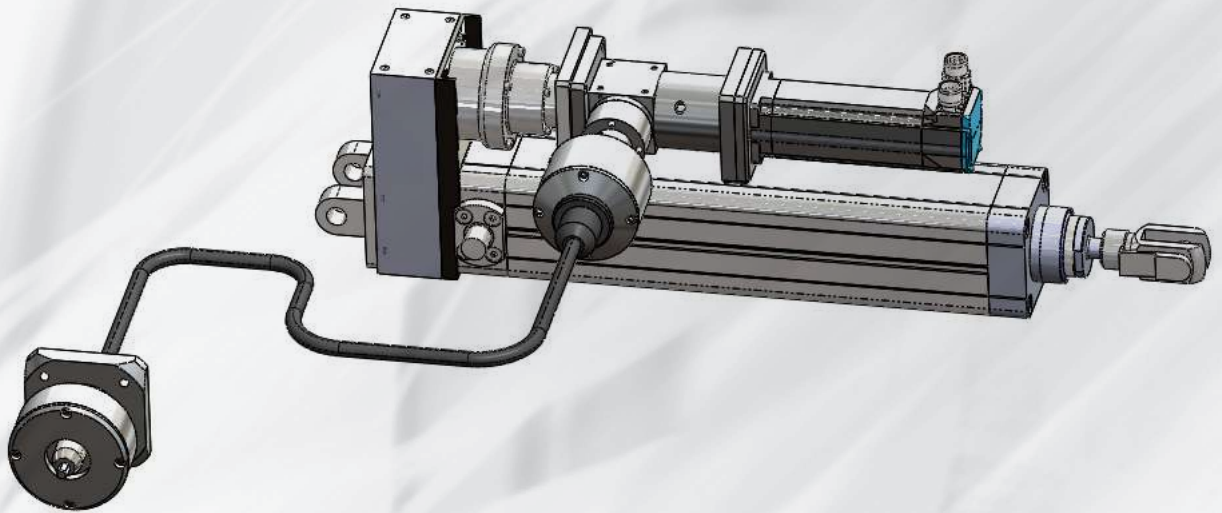
ATTUATORE ELETTROMECCANICO CON AZIONAMENTO REMOTATO  
ELECTROMECHANICAL ACTUATOR WITH REMOTE DRIVE

**JEDEC**  
COMPONENTS CONTROLS MOTION SYSTEMS

SEARD ACTUATORS

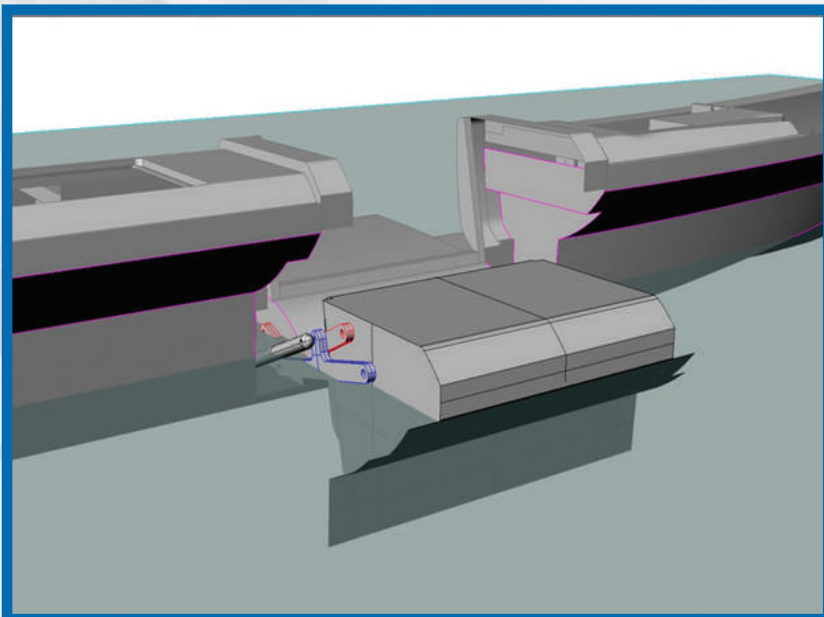
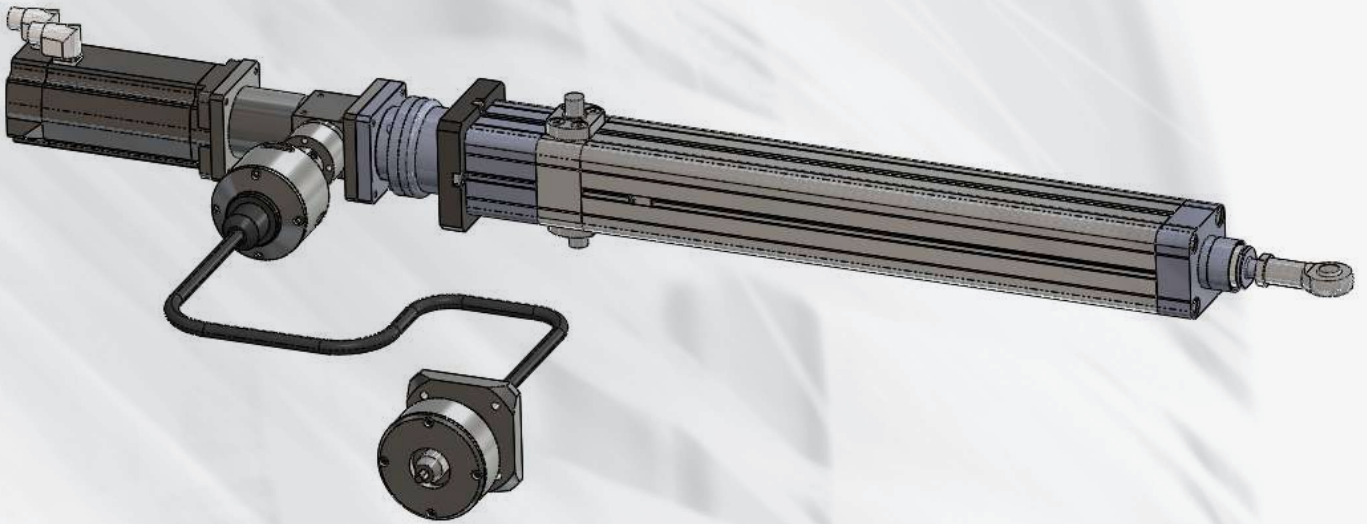
## VANTAGGI

MANOVRA REMOTATA  
LEGGERO  
COMPATTO  
ECOLOGICO  
ENERGETICAMENTE EFFICIENTE  
SILENZIOSO  
COSTI DI INSTALLAZIONE RIDOTTI  
PIÙ SICURO



## ADVANTAGES

REMOTE DRIVE  
LIGHT  
COMPACT  
ECOLOGIC  
HIGH ENERGY EFFICIENT  
SILENT  
HIGHLY REDUCED INSTALLATION COSTS  
SAFER



Il **GRUPPO SETEC** da OLTRE 40 ANNI progetta e produce una vasta gamma attuatori lineari industriali elettromeccanici per tutti i settori dell'industria e dell'automazione in generale.

Decine di migliaia di nostri attuatori, sia STANDARD che SPECIALI, sono installati sul campo nei più svariati settori applicativi:

- |             |                  |              |                     |          |
|-------------|------------------|--------------|---------------------|----------|
| - NAUTICA   | - SIDERURGIA     | - LEGNO      | - MARMO             | - PIETRA |
| - PACKAGING | - STAMPA         | - CONVERTING | - MACCHINE UTENSILI |          |
| - VETRO     | - FILO METALLICO | - TUBO       | - SALDATURA         |          |
| - PLASTICA  | - ROBOTICA       | - HANDLING   | - SOLARE            |          |

Gli attuatori lineari meccanici **SEARD** costituiscono la naturale EVOLUZIONE verso il settore al alto valore aggiunto delle NAVI DA DIPORTO, che si sta trasformando rapidamente mediante l'uso di nuove tecnologie elettromeccaniche per essere più efficienti energeticamente, più compatti, più silenziosi e meno inquinanti.

Questa serie di prodotti beneficia di tutta l'esperienza progettuale, produttiva ed applicativa su tutti i principali mercati mondiali ed in tutti i settori industriali più importanti della costruzione di macchine ed impianti.

La particolare cura realizzativa dei particolari fondamentali per garantire tolleranze dimensionali, di forma e di posizione molto strette e le soluzioni progettuali adottate per ottenere un assieme con linearità e concentricità degli elementi in movimento molto buone fanno sì che essi risultino i migliori prodotti per impieghi navali.

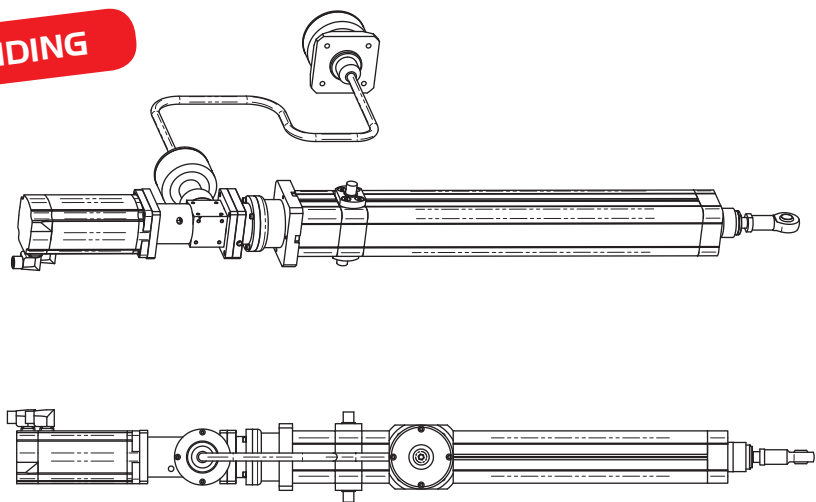
L'attuatore **SEARD** è un *elettrocilindro puramente elettromeccanico nato per azionare linearmente sistemi di apertura-chiusura portelloni / plancette, sfilo di gru tender, timoni, etc.*

I VANTAGGI principali di questa innovativa soluzione sono:

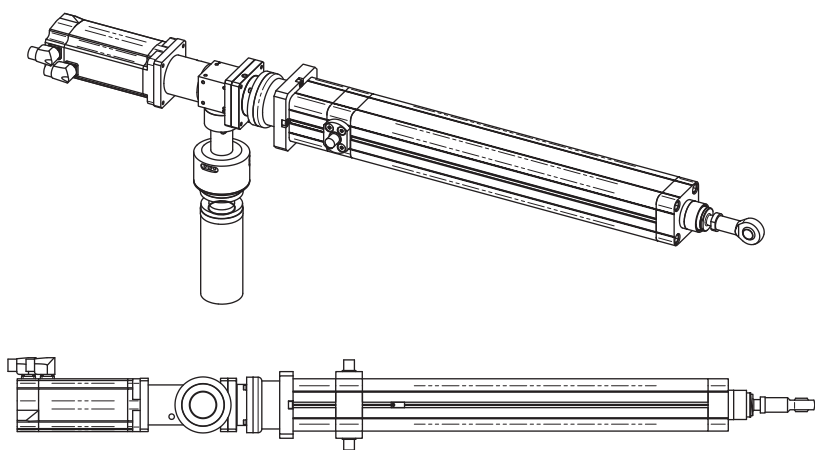
- **MANOVRA REMOTATA.** L'attuatore è dotato di un sistema di azionamento a distanza, in caso di non funzionamento del motore principale dell'attuatore, che a scelta può essere tramite un'unità meccanica a cavo flessibile speciale oppure tramite un motore elettrico ausiliario.
- **LEGGEREZZA.** Il sistema è completamente elettromeccanico, quindi senza alcun azionamento idraulico, pertanto privo di powerpack dedicato e di decine di litri di olio necessari per effettuare le corse richieste.
- **COMPATTEZZA.** Essendo il sistema elettromeccanico e quindi non avendo bisogno di powerpack idraulico, tubi e valvole, è un unico componente.
- **ECOLOGIA.** Essendo il sistema elettromeccanico e quindi non essendo idraulico non ci sono trafile di olio con rilasci nei vani e potenzialmente in mare; inoltre non ci sono rischi gravi di rottura dei tubi idraulici in pressione con conseguenti rischi di incendio e di grande inquinamento.
- **EFFICIENZA ENERGETICA.** Il sistema elettromeccanico è stato studiato in modo da essere ad alto rendimento meccanico, pertanto consuma poca energia quando azionato.
- **SILENZIO.** Il sistema, data l'adozione di sistemi di trasmissione intrinsecamente a bassissima emissione di rumore, risulta nel suo complesso particolarmente silenzioso.
- **COSTI DI INSTALLAZIONE RIDOTTI.** L'attuatore ha 4 cavi elettrici che vanno al quadro, niente altro.
- **PIÙ SICURO.** Non avendo olio in pressione non ci sono rischi di spargimento di olio e di eventuale incendio dovuti a rottura dei tubi.

AZIONAMENTO REMOTATO CON CAVO / REMOTE CABLE DRIVE

**PATENT PENDING**



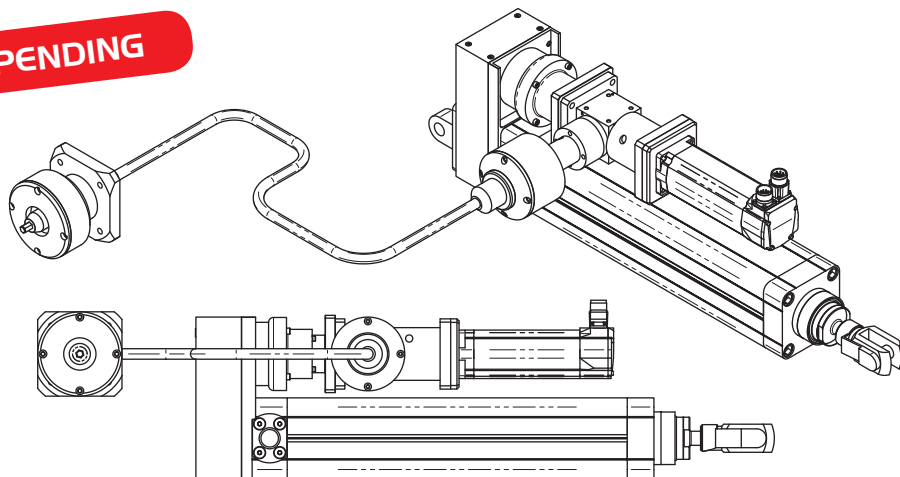
AZIONAMENTO REMOTATO CON MOTORE AUSILIARIO / REMOTE AUXILIARY MOTOR DRIVE



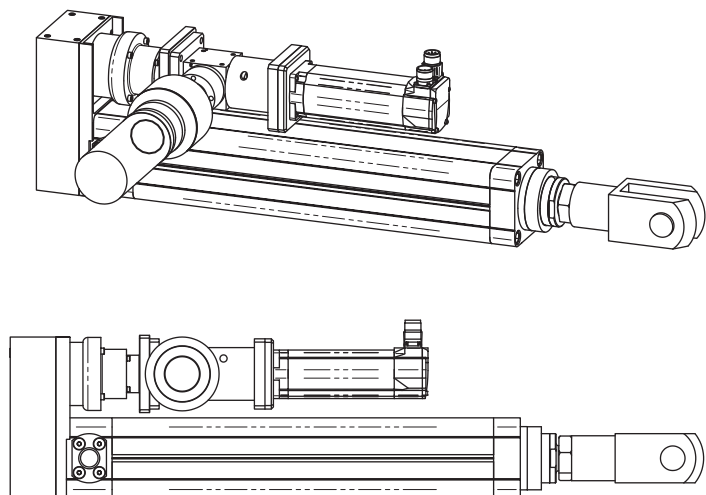
MODELLO TYPE	FORZA MAX MAX FORCE	V MAX MAX SPEED	CORSE STANDARD STANDARD STROKES	SPOSTAMENTO AL GIRO MANOVRA AUSILIARIA AXIAL DISPLACEMENT FOR INPUT REVOLUTION BY REMOTE OPERATION	FORZA MAX CON MANOVRA REMOTATA CON CAVO MAX FORCE BY REMOTE CABLE OPERATION	
					VERSIONE TYPE "8"	VERSIONE TYPE "12"
	[N]	[mm/s]	[mm]	[mm]	[N]	[N]
80	12500	300	100 - 700	1	12500	---
80HL	25000	300	100 - 700	1	15000	25000
100 HL	42900	300	100 - 700	1	15000	30000
100 XL	55650	300	100 - 700	1	15000	30000

AZIONAMENTO REMOTATO CON CAVO / REMOTE CABLE DRIVE

**PATENT PENDING**



AZIONAMENTO REMOTATO CON MOTORE AUSILIARIO / REMOTE AUXILIARY MOTOR DRIVE



MODELLO TYPE	FORZA MAX MAX FORCE	V MAX MAX SPEED	CORSE STANDARD STANDARD STROKES	SPOSTAMENTO AL GIRO MANOVRA AUSILIARIA AXIAL DISPLACEMENT FOR INPUT REVOLUTION BY REMOTE OPERATION	FORZA MAX CON MANOVRA REMOTATA CON CAVO MAX FORCE BY REMOTE CABLE OPERATION	
					VERSIONE TYPE "8"	VERSIONE TYPE "12"
	[N]	[mm/s]	[mm]	[mm]	[N]	[N]
80	12500	300	100 - 700	1	12500	---
80HL	25000	300	100 - 700	1	15000	25000
100 HL	42900	300	100 - 700	1	15000	30000
100 XL	55650	300	100 - 700	1	15000	30000

**SETEC GROUP** has been conceiving, designing and manufacturing for more than 40 years a wide range of electromechanical industrial linear actuators for all industry and advanced automation markets.

Many thousands of actuators of ours, both STANDARD and SPECIAL ones, have been installed in almost all kind of industrial markets:

- MARINE INDUSTRY
- STEEL PRODUCTION
- WOOD WORKING
- MARBLE AND STONE WORKING
- PACKAGING
- PRINTING
- CONVERTING
- MACHINE TOOLS
- GLASS PRODUCTION
- METALLIC WIRE PRODUCTION
- TUBE TECHNOLOGY
- WELDING SYSTEMS
- PLASTICS
- ROBOTICS
- HANDLING
- SOLAR ENERGY

Electromechanical linear actuators **SEARD** series are the natural EVOLUTION in the high added value market of the LUXURY YACHT, which is rapidly transforming itself by the means of new electromechanical technologies in order to be more efficient energy-wise, more compact, lighter, more silent and almost no polluting.

This series of products has the benefits coming from design, production and application know-how on all the main and most demanding markets and in all the most important industrial sectors of machine builders.

The very high care in manufacturing all the main parts in order to get very accurate dimensional, form and position tolerances and the design solutions applied to get an assembly with a very good concentricity and straightness of the moving parts delivers a very stiff product resulting the best for marine application of this kind.

**SEARD** is a *purely electromechanical linear cylinder born to open / close tender garage panels / bath platforms, to drive rods of cranes, to drive rudder systems, etc.*

The MAIN ADVANTAGES of this innovative solution are:

- **REMOTE DRIVE.** The actuator has a remote drive system, in case of fault of the main electric servomotor, which can be of 2 types: by a special flexible cable drive unit or by an auxiliary electric motor.
- **LIGHT WEIGHT.** The system is a completely electromechanical one, i.e. no hydraulic parts are there; it is lighter than an hydraulic one because there is no dedicated powerpack and many liters of oil are not there.
- **COMPACTNESS.** No powerpack, tubes, valves and many liters of oil are there, because it is purely electromechanical: just 1 component delivering a great benefit: MORE ROOM AVAILABLE.
- **ECOLOGICAL.** Being purely electromechanical there is NO OIL LEAKAGE in the technical areas and thus in the sea; furthermore there are no risks at all of breaking high pressure oil tubes, resulting then in potential fires aboard and big pollution of the environment.
- **ENERGY EFFICIENCY.** The system is a high mechanical efficiency one, thus, IT CONSUMES A VERY LOW AMOUNT OF ENERGY WHEN DRIVEN.
- **SILENCE.** There is no oil compressor noise first. Then, as the system uses very silent driving and supporting parts, delivers a VERY LOW NOISE LEVEL.
- **HIGHLY REDUCED INSTALLATION COSTS.** The actuator has only 4 cables which are connected to the electrical cabinet, nothing else.
- **SAFER.** Being purely electromechanical there are no risks at all of breaking high pressure oil tubes, resulting then in potential fires aboard.

[www.setec-group.com](http://www.setec-group.com)



creativitylab.it

## **TORINO**

**Direzione Generale e Stabilimento di Produzione - Headquarter and Production Plant**

Via Mappano, 17 - 10071 Borgaro T.se (TO) - T +39 011 451 8611 (centr. r.a.) - F +39 011 470 4891  
setec.to@setec-group.it



## **MILANO**

Via Meccanica, 5  
20026 Novate (MI) - Z. I. Vialba  
T +39 02 356 0990 - 382 01 590 (r.a.)  
F +39 02 356 0943  
setec.mi@setec-group.it

## **PADOVA**

Via Secchi, 81  
35136 Padova  
T +39 049 872 5983  
F +39 049 856 0965  
setec.pd@setec-group.it

## **BOLOGNA**

Via Del Lavoro, 6/A  
40051 Altedo (BO)  
T +39 051 871 949 (3 linee r.a.)  
F +39 051 870 329  
setec.bo@setec-group.it

## **FIRENZE**

Via Galileo Galilei, 3  
50015 Bagno a Ripoli - Grassina (FI)  
T +39 055 643 261  
F +39 055 646 6614  
setec.fi@setec-group.it